



PART OF ALIMAK GROUP



Tralift CleanTech Stirnradflaschenzug

Version aus Edelstahl

www.tractel.com

Tralift Cleantech Stirnradflaschenzüge

Version aus Edelstahl

SICHERHEIT:

- Um 360° drehbare Haken, die mit der Tragfähigkeit des Hebezeugs gekennzeichnet und mit Sicherheitsverriegelungen versehen sind
- Entwickelt und gebaut, um dynamischen Tests bei 1,1 x Tragfähigkeit und statischen Tests bei 1,5 x Tragfähigkeit standzuhalten

EFFEKTIVITÄT:

- Speziell für Anwendungen in der Lebensmittel-, Pharma- und Kosmetikbranche sowie in Reinräumen konzipiert
- Auch in aggressiven Umgebungen mit Salzwasser oder Staub aufgrund der hervorragenden Korrosionsbeständigkeit

TECHNISCHE SPEZIFIKATIONEN:

- Tragfähigkeit: 500 kg bis 2.000 kg
- Material: Edelstahl

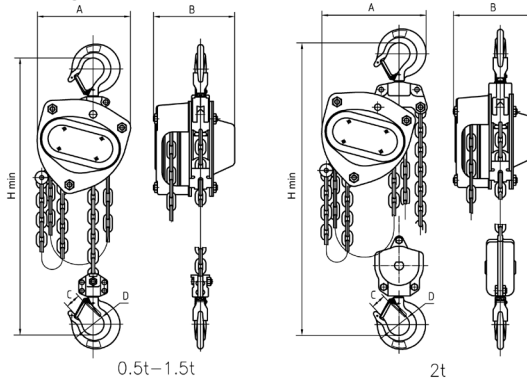
SPEZIFIKATIONEN:

HOCHWERTIGE VERARBEITUNG::

- Robustes Gerät, hergestellt aus hochwertigen Materialien
- Typ Lebensmittelfett (food grease)

ERGONOMIE:

- Kompakt und leicht
- Tragbar und einfach zu installieren



WLL (t)	Hubhöhe (m)	Mindestabstand zw. Haken Hmin (mm)	Zugspannung der Handkette bei WLL (daN)	Anzahl Stränge	Ø Lastkette	Ø Handkette	Dimensionen (mm)					Gewicht (kg)	Schalldruck 1 m dB (A)
							A	B	C	D	M		
0,5	3	376	15	1	6x18	5x23,3	172	151	26	40	46.5	11.4	88
1,0		376	31		7x21		26		40	46.5	14	91	
2,0		425	34	2	192		34		50	61.5	21.1	89	

Corso Cleantech Fahrwerk

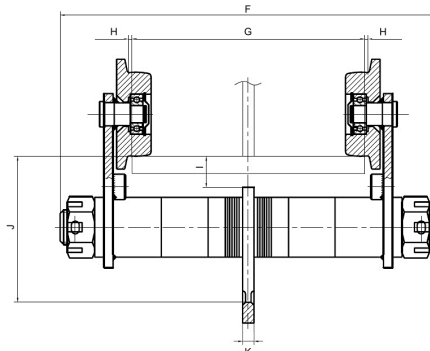
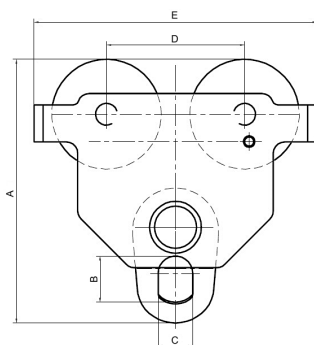
Version aus Edelstahl

TECHNISCHE SPEZIFIKATION:

- Das Gerät besteht hauptsächlich aus Komponenten aus rostfreiem Stahl,
- Stahlrollen mit Kugellagern, die auf Lebensdauer geschmiert sind,
- Seitenplatten aus Stahl mit Endpuffern und Absturzsicherungsrichtung,
- Aufhängewelle mit großem Querschnitt, Einstellabstandshaltern, Sicherungsmuttern und Sicherungsstiften,
- Entwickelt und gebaut, um dynamischen Tests bei 1,1 x Tragfähigkeit und statischen Tests bei 1,5 x Tragfähigkeit standzuhalten



WLL(t)	A	B	C	D	E	F	G	H	I	J	K	Min. Kurvenradius (mm)	Gewicht (kg)
0,5	187	32	25	100	199	245	50-152	1.5-3	29.5	104	8	1000	5.8
1,0	229	40	30	120	246	327	64-203	1.5-3	27	127	10	1000	12
2,0	268	52	38	132	276	345	88-203	1.5-3	27	150	12	1100	19.5



TRACTEL GREIFZUG GMBH

Scheidtbachstr. 19-21
51469 Bergisch Gladbach
Tel.: +49 2202 1004 0
E-Mail: info.greifzug@alimakgroup.com
Internet: www.tractel.com